

# MIGROS

# MM CHÂTEL-ST-DENIS

## CENTRE COMMERCIAL MIGROS

### CHÂTEL-ST-DENIS - FR

#### Maître de l'ouvrage

Société coopérative  
Migros Neuchâtel-Fribourg  
Rue de la Fleur-de-Lys 26  
2074 Marin-Epagnier

#### Planification

Planification générale  
Serge Charrière  
Rue de Morat 8  
1700 Fribourg

#### Architectes

Atelier d'architectes  
Serge Charrière SA  
Rue de Morat 8  
1700 Fribourg

Responsable :  
Vincent Spicher  
architecte EPFL

Direction des travaux :  
Daniel Huguet

#### Ingénieurs civils

Association d'ingénieurs  
Daniel Willi SA  
Avenue des Alpes 43  
1820 Montreux  
&  
MGI Partenaires  
Ingénieurs Conseils SA  
Route des Pléiades 85  
1618 Châtel-St-Denis

#### Bureaux techniques

Chauffage - Ventilation :  
Chammartin & Spicher SA  
Route du Crochet 7  
1762 Givisiez

Sanitaire :  
Duchain SA  
Route de la Glâne 107  
1752 Villars-sur-Glâne

Electricité :  
Christian Risse SA  
Rue Jean Prouvé 6  
1762 Givisiez

Froid commercial :  
Frigo-Consulting SA  
Chemin de la Colice 4  
1023 Crissier

Géotechnique :  
Maric  
Marcuard Ingénieurs Conseils  
Case postale 134  
1618 Châtel-St-Denis

#### Géomètres

Géosud SA  
Avenue de la Gare 40  
1618 Châtel-St-Denis

#### Coordonnées

Route de Montreux 56  
1618 Châtel-St-Denis

Conception 2006

Réalisation 2007 - 2008



## SITUATION

**Intervalle bâti entre route d'accès et cité.** A la tête de la zone d'activités "Pra-de-Plan" et à proximité immédiate du centre de Châtel-St.-Denis, le nouveau centre commercial occupe une parcelle de 12'983 m<sup>2</sup>, au Sud-Est de la cité.

Ce secteur en pleine expansion propose une bonne répartition des affectations, avec des aires résidentielles et un large périmètre artisanal et industriel. La liaison à la route d'accès à la jonction autoroutière Vevey / Bulle s'effectue de façon très directe, par un giratoire aménagé sur la route de Montreux, ce schéma favorisant également une liaison simple en direction du chef-lieu de la Veveysse fribourgeoise.

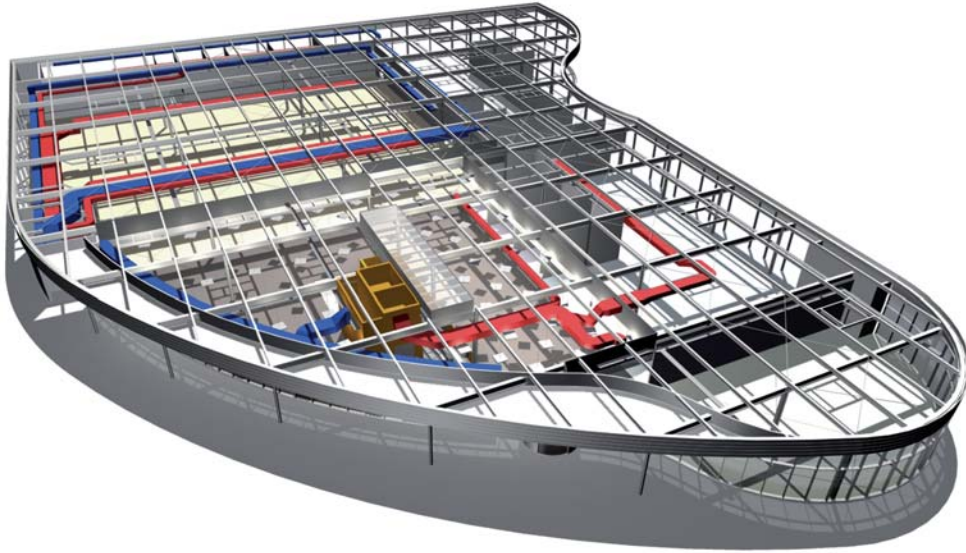
La parcelle est clairement délimitée par le tracé arrondi de la route qui la borde au Nord et à l'Est, influençant la découpe des constructions et des aménagements. La limite Sud est matérialisée par l'endiguement du ruisseau de Pra Gremy.

## PROGRAMME

### Conception liée à l'expérience du Maître d'Ouvrage.

Développée selon un cahier des charges rigoureux formulé par le Maître de l'ouvrage, la construction répond aux exigences fonctionnelles, commerciales, économiques et architecturales fixées en préalable de l'opération.

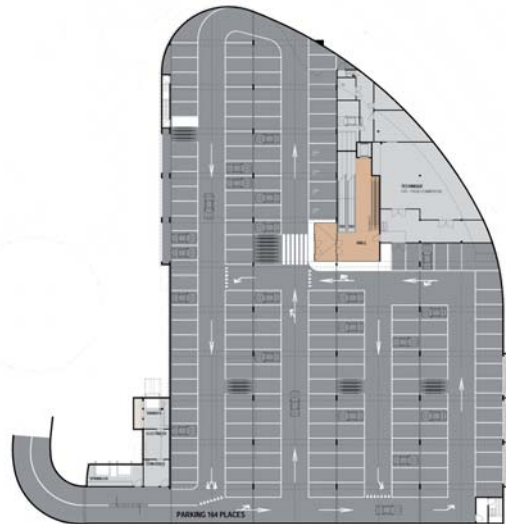




Plan du rez-de-chaussée



Plan du sous-sol







Le magasin Migros occupe une surface de vente de 1'715 m<sup>2</sup> auxquels s'ajoutent les dépôts avec deux quais de livraison, et les locaux administratifs. Les partenaires, au nombre de sept, sont regroupés autour du mall et occupent une surface de 1'255 m<sup>2</sup>. Ils bénéficient de leurs propres dépôts équipés d'un quai de livraison indépendant.

L'ensemble est desservi par une boucle de circulation à sens unique, bordant la totalité de la parcelle. De plus, un giratoire intérieur favorise le mouvement du trafic clientèle entrant et sortant du parking souterrain, ainsi que la manoeuvre des camions de livraisons qui se présentent en marche arrière devant les quais.

Au sous-sol sont regroupés les locaux techniques ainsi qu'un parking de 164 places aménagé sur un seul niveau. 63 places supplémentaires complètent l'offre de stationnement à l'extérieur.

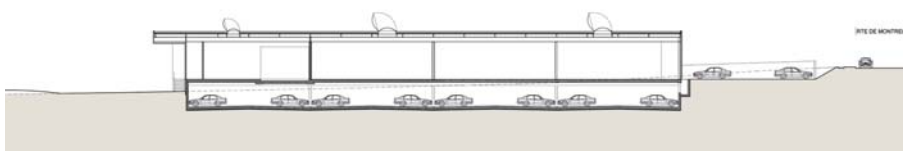
## PROJET

**Un seul niveau hors-sol.** Parfaitement inscrit dans l'aire d'implantation dont il épouse les contours, le centre commercial présente une image avenante et structurée, témoignant d'une qualité conceptuelle et d'exécution élevée.

Sa façade métallisée et généreusement vitrée s'offre aux regards des usagers de la route de Montreux et permet une vue panoramique sur les montagnes voisines. La teinte et les lignes cintrées du bâtiment l'intègre de manière discrète dans son environnement en lui conférant un aspect fluide et relativement compact. A l'intérieur, le mall est l'espace de référence, entièrement ouvert à la vue sur l'extérieur et autour duquel est disposée en L une offre variée d'enseignes commerciales. En son centre, une verrière surplombe les trottoirs roulants venant du parking souterrain.

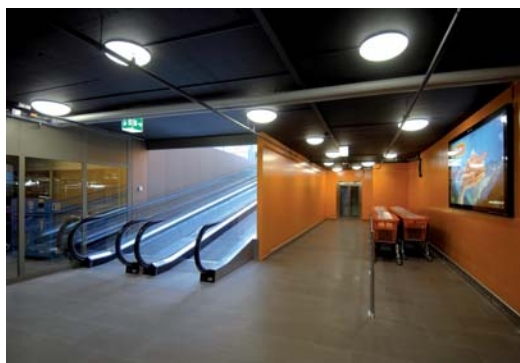
Le visiteur se retrouve au même endroit qu'il vienne du parking ou de l'extérieur et parcourt l'ensemble du mall pour atteindre la surface commerciale Migros.

*Coupe transversale*



*Coupe longitudinale*





#### CARACTÉRISTIQUES

Surface du terrain :	<b>12'983 m2</b>
Surface brute de plancher :	<b>10'335 m2</b>
Emprise au rez :	<b>5'095 m2</b>
Volume SIA :	<b>55'400 m3</b>
Coût total :	<b>25'000'000.-</b>
Coût m3 SIA (CFC2) :	<b>297.-</b>
Nombre de niveaux :	<b>3</b>
Places de parc extérieures :	<b>63</b>
Places de parc intérieures :	<b>164</b>

Un espace de restauration est idéalement situé le long de la façade vitrée et profite d'une terrasse couverte.

Avec des portées de 16 m, cette structure offre une grande flexibilité pour l'aménagement des commerces et du mall.

Semi enterré, le sous-sol est réalisé en béton armé étanche et sa dalle de couverture précontrainte permet de garantir une trame de 16 x 8 m, sans piliers intermédiaires. Elle supporte la charpente métallique de l'étage commercial.

L'ensemble, construit en quatorze mois, répond aux conditions d'un plan spécial et de la notice d'impact dressés préalablement.

## ENTREPRISES ADJUDICATAIRES ET FOURNISSEURS

Liste non exhaustive

Echafaudages	<b>ROTH Echafaudages SA</b> 1700 Fribourg	Chauffage - Ventilation	<b>HÄLG &amp; Cie SA</b> 1762 Givisiez
Infrastructures Maçonnerie - Béton armé	Consortium CMC <b>GRISONI-ZAUGG SA</b> 1630 Bulle & <b>JPF Construction SA</b> 1630 Bulle	Froid commercial	<b>UNIFROID SA</b> 1053 Cugy
Charpente métallique, Façades métalliques, Serrurerie	<b>MORAND &amp; Fils SA</b> 1635 La Tour-de-Trême	Sanitaire	<b>POLYFORCE SA</b> 1630 Bulle
Protection contre la foudre	<b>ATEL TB Romandie SA</b> 1700 Fribourg	Système de verrouillage	<b>OPO OESCHGER SA</b> 1023 Crissier
Sprinkler	<b>DES Systèmes de Sécurité SA</b> 1032 Romanel-sur-Lausanne	Ascenseurs Installations de transport	<b>KONE (Suisse) SA</b> 1950 Sion
Isolations thermiques crépis Plâtrerie - Peinture, Faux plafonds	<b>CLEMENT Peinture SA</b> 1700 Fribourg	Plate-forme élévatrice	<b>GILGEN Logistics AG</b> 4225 Brislach
Façades vitrées	<b>ACOMET SA</b> 1868 Collombey	Chapes - Carrelages Pierre naturelle	<b>AD Carrelage SA</b> 1544 Gletterens
Étanchéité	<b>G. DENTAN - SIFFERT SA</b> 1762 Givisiez	Carrelages	<b>EDILCERAMIC SA</b> 2000 Neuchâtel
Electricité	<b>Groupe E CONNECT SA</b> 1618 Châtel-St-Denis	Revêtement de sols sans joints	<b>BRIHOSOL SA</b> 1618 Châtel-St-Denis
Tableaux électriques	<b>Groupe E CONNECT SA</b> 1753 Matran	Revêtement de sols en PVC	<b>HKM SA</b> 1700 Fribourg
Lustrerie	<b>ZUMTOBEL Lumière SA</b> 1032 Romanel-sur-Lausanne	Tapis entrée	<b>SFS UNIMARKET SA</b> 1530 Payerne
Sas entrée Automatismes portes	<b>REGENT Appareils d'Eclairage SA</b> 1052 Le Mont-sur-Lausanne	Menuiseries - Cuisines	<b>ISOFUTUR SA</b> 1627 Vaulruz
Portes de garage	<b>KABA GILGEN SA</b> 1530 Payerne	Cloisons fixes	<b>BÜWA AG</b> 9248 Bichwil
Régulation et tableaux de commande MCR	<b>Portes BRODARD SA</b> 1806 St-Légier-La Chiésaz	Faux plafonds métalliques	<b>KERN STUDER SA</b> 1400 Yverdon-les-Bains
Grillages mobiles	<b>COMMANDE SA</b> 1720 Corminboeuf	Sonorisation	<b>Alfred BUCHMANN SA</b> 1735 Giffers
Isolations coupe-feu Calorifugeage	<b>PORTEMATIC SA</b> 1806 St-Légier-La Chiésaz	Nettoyage	<b>COMETEL SA</b> 1205 Genève
Eclairage de secours Détection incendie	<b>FIRE SYSTEM SA</b> 1630 Bulle	Gestion des déchets	<b>TOUTPRO Sàrl</b> 1630 Bulle
Gestion du parking	<b>TYCO Fire &amp; Integrated Solutions Suisse SA</b> 1028 Préverenges	Aménagements extérieurs	<b>Hubert ETTER &amp; Fils SA</b> 1628 Vuadens
Anti-intrusion	<b>VON BALLMOOS AG</b> 8810 Horgen	Bandeau lumineux du mall	<b>Art du Jardin ZBINDEN SA</b> 1722 Bourguillon
	<b>EGS Sécurité SA</b> 2013 Colombier	Enseignes extérieures	<b>ID NEON SA</b> 1541 Sévaz
			<b>JURA NEON SA</b> 2300 La Chaux-de-Fonds